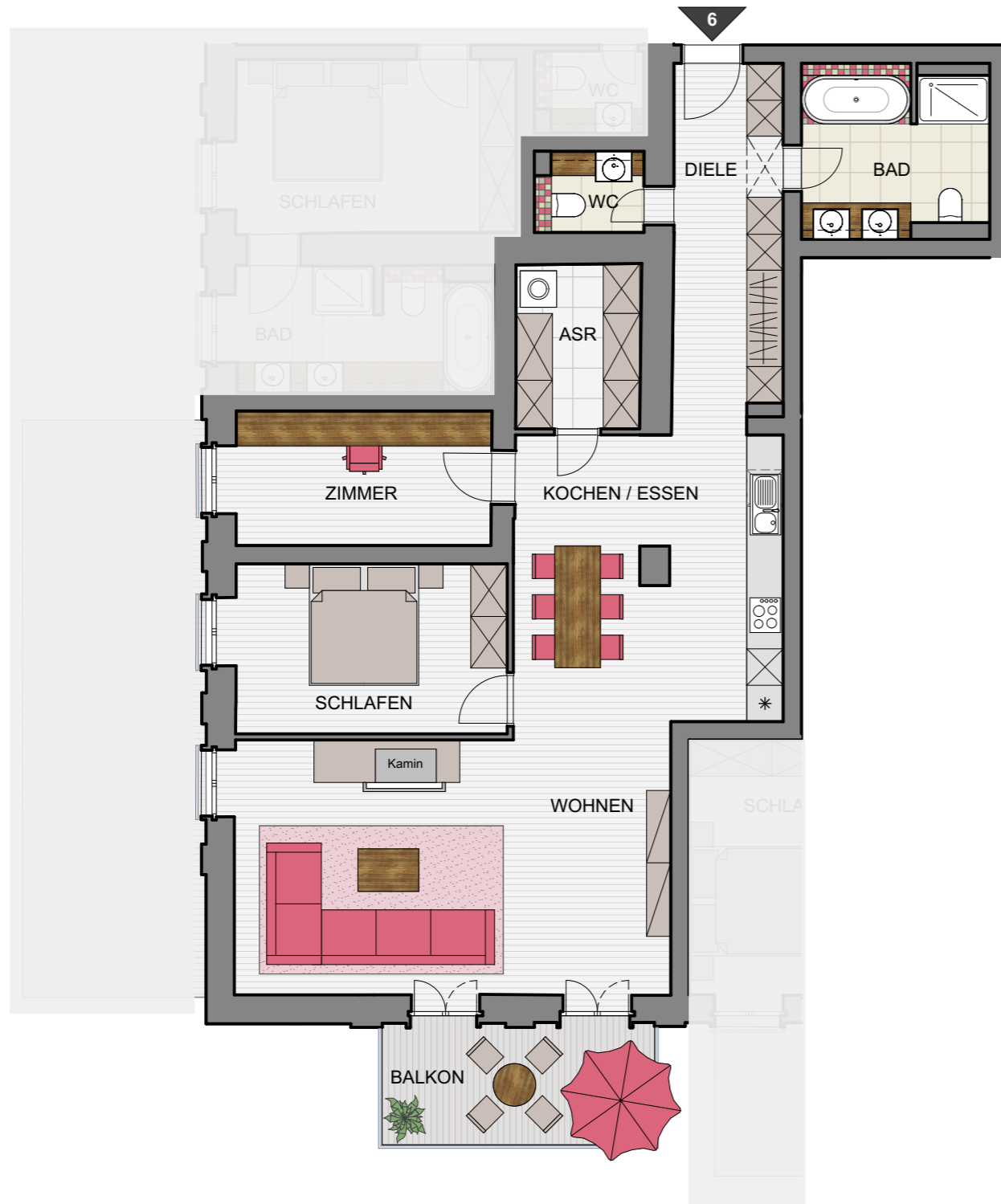
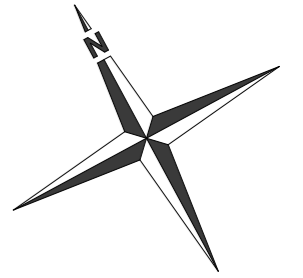


# BAUVORHABEN

Umbau und Sanierung des ehemaligen Kulturhaus Zinnowitz einschließlich von zwei flankierenden Flügelbauten zu einer Eigentumswohnanlage mit 86 Wohneinheiten, einem Wellness- und Fitnessbereich im historischen Saalbau und von 103 Stellplätzen



## WOHNUNG 6 - 3 Raum Wohnung - Kopfbau - 1. Obergeschoss

WOHNEN	30,14 m <sup>2</sup>
SCHLAFEN	12,50 m <sup>2</sup>
ZIMMER	9,32 m <sup>2</sup>
KOCHEN/ESSEN	21,40 m <sup>2</sup>
BAD	8,29 m <sup>2</sup>
WC	2,31 m <sup>2</sup>
ASR	5,55 m <sup>2</sup>
DIELE	10,77 m <sup>2</sup>

100,28 m<sup>2</sup>

BALKON 50% von 8,76 m<sup>2</sup>  
**WF Wohnung 6 Gesamt**

4,38 m<sup>2</sup>  
**104,66 m<sup>2</sup>**