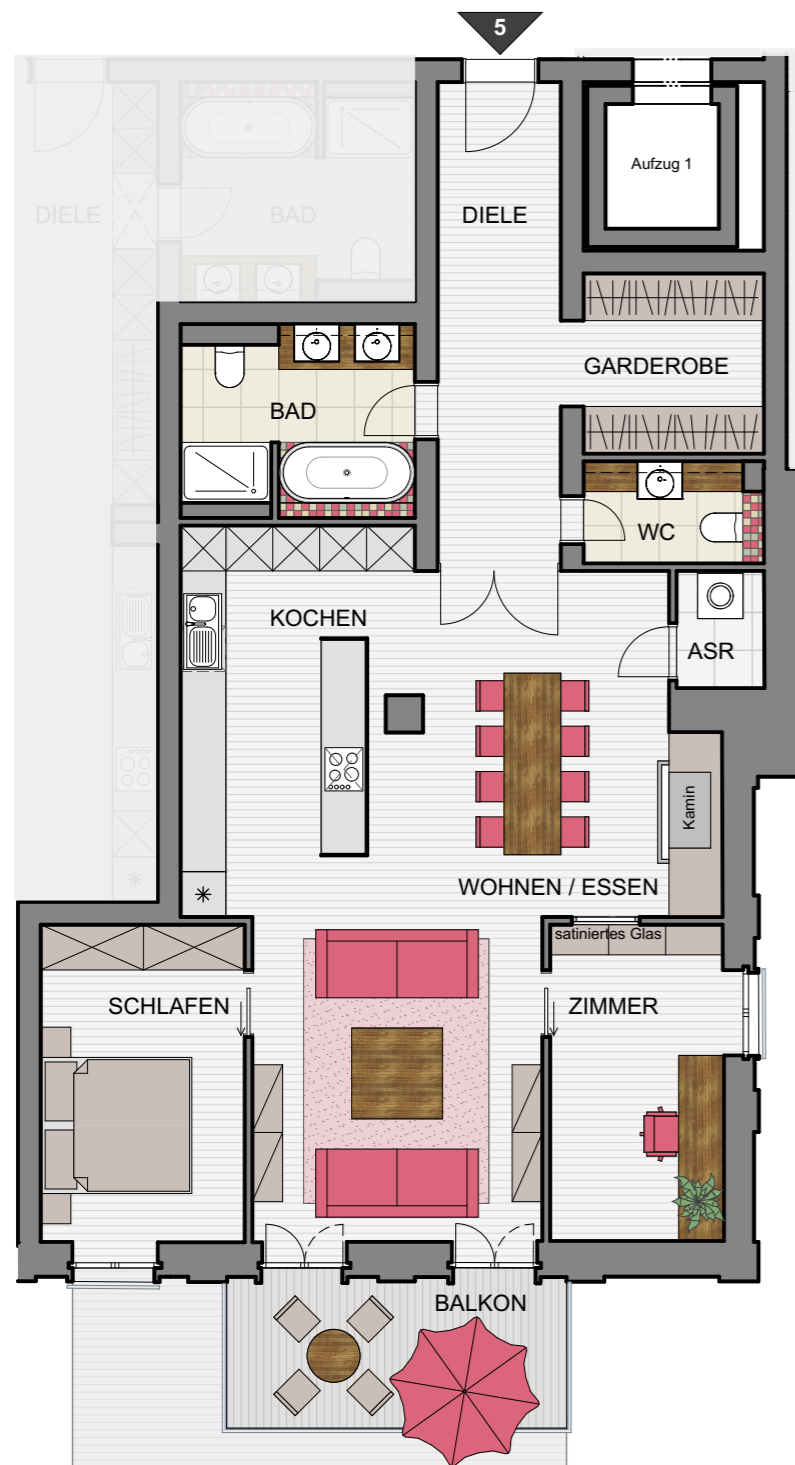
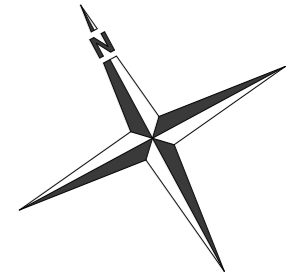


BAUVORHABEN

Umbau und Sanierung des ehemaligen Kulturhaus Zinnowitz einschließlich von zwei flankierenden Flügelbauten zu einer Eigentumswohnanlage mit 86 Wohneinheiten, einem Wellness- und Fitnessbereich im historischen Saalbau und von 103 Stellplätzen



WOHNUNG 5 - 3 Raum Wohnung - Kopfbau - 1. Obergeschoss

WOHNEN/ESSEN	33,53 m ²
SCHLAFEN	11,34 m ²
ZIMMER	9,60 m ²
KOCHEN	15,86 m ²
BAD	7,25 m ²
WC	3,11 m ²
ASR	1,80 m ²
Garderobe	5,69 m ²
DIELE	10,37 m ²

98,55 m²

BALKON 50% von 8,75 m²
WF Wohnung 5 Gesamt

4,38 m²
102,93 m²