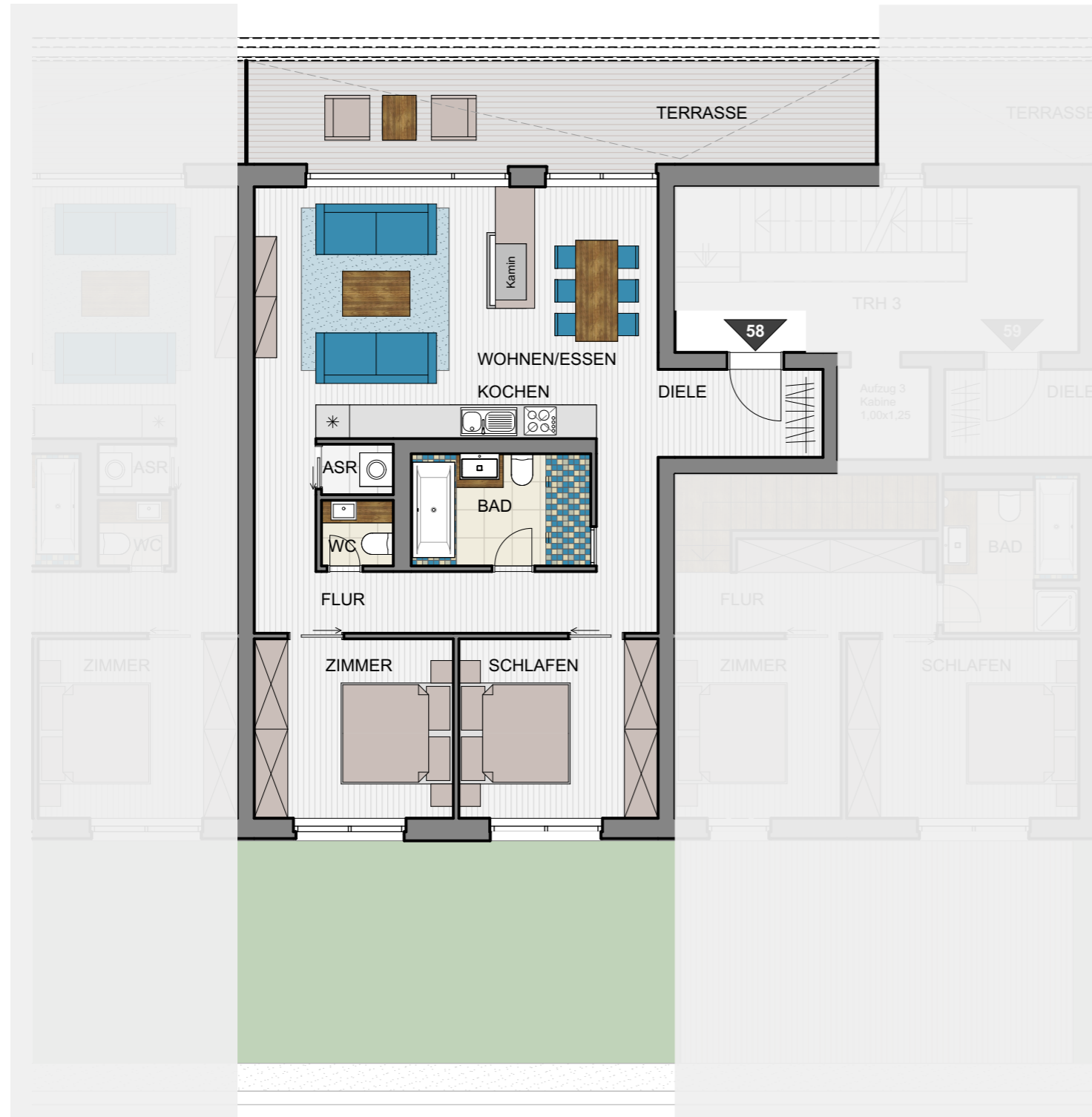
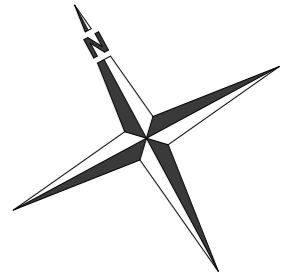


BAUVORHABEN

Umbau und Sanierung des ehemaligen Kulturhaus Zinnowitz einschließlich von zwei flankierenden Flügelbauten zu einer Eigentumswohnanlage mit 86 Wohneinheiten, einem Wellness- und Fitnessbereich im historischen Saalbau und von 103 Stellplätzen



WOHNUNG 58 - 3 Raum Wohnung - 2. Obergeschoss

Wohnen/Essen	28,01 m ²
Schlafen	11,36 m ²
Zimmer	11,36 m ²
Kochen	4,32 m ²
Bad	6,40 m ²
WC	1,50 m ²
ASR	1,15 m ²
Flur	13,13 m ²
Diele	4,62 m ²

Terrasse 50% von 20,76 m²
WF Wohnung 58 Gesamt

10,38 m²
92,23 m²

2. Obergeschoss