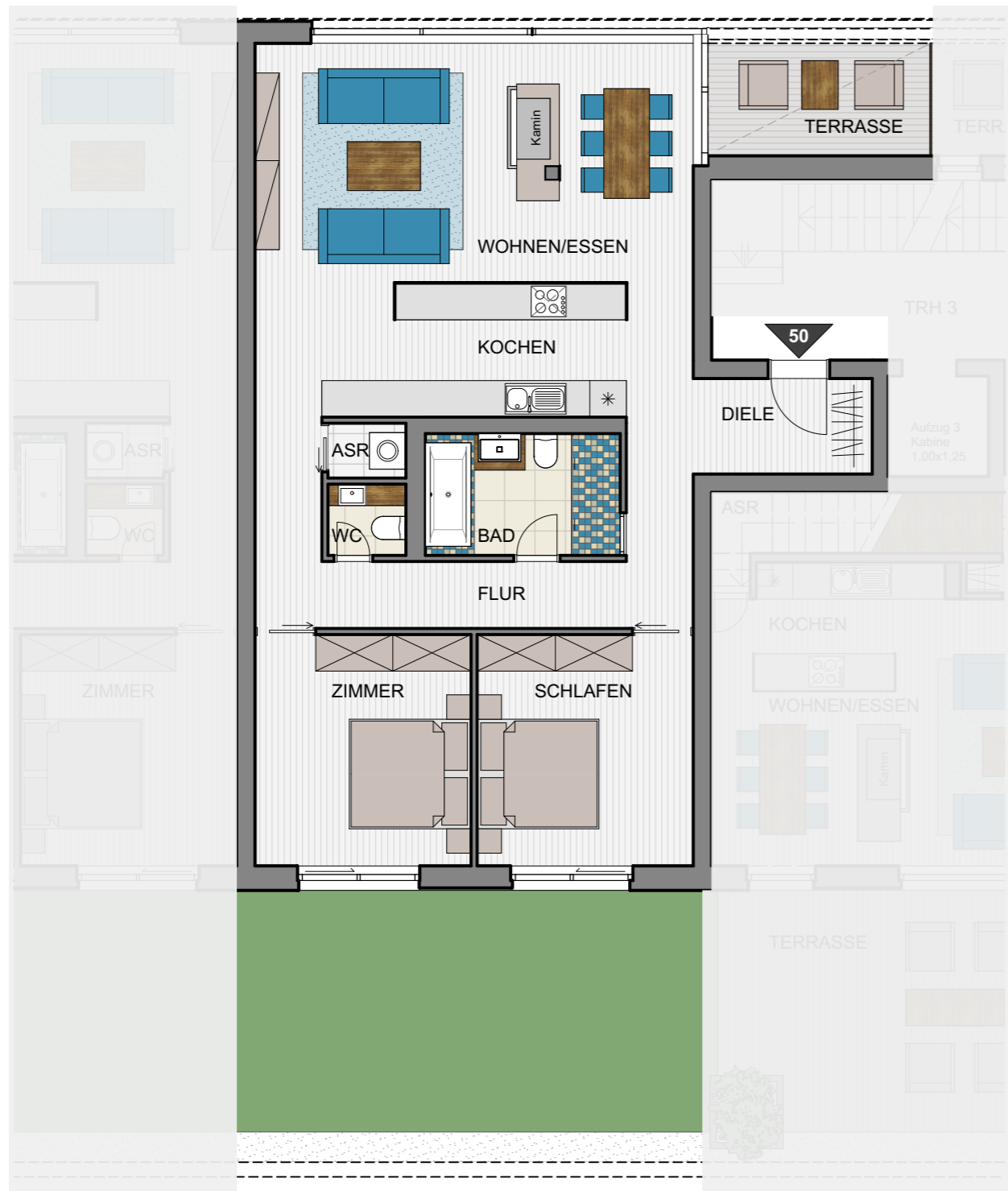
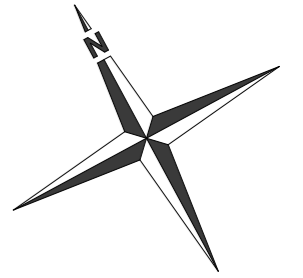


BAUVORHABEN

Umbau und Sanierung des ehemaligen Kulturhaus Zinnowitz einschließlich von zwei flankierenden Flügelbauten zu einer Eigentumswohnanlage mit 86 Wohneinheiten, einem Wellness- und Fitnessbereich im historischen Saalbau und von 103 Stellplätzen



WOHNUNG 50 - 3 Raum Wohnung - 1. Obergeschoss

Wohnen/Essen	28,37 m ²
Schlafen	13,49 m ²
Zimmer	13,49 m ²
Kochen	15,84 m ²
Bad	6,40 m ²
WC	1,50 m ²
ASR	1,15 m ²
Flur	13,13 m ²
Diele	4,62 m ²

Terrasse 50% von 6,75 m²
WF Wohnung 50 Gesamt

3,38 m²
101,37 m²

1. Obergeschoss