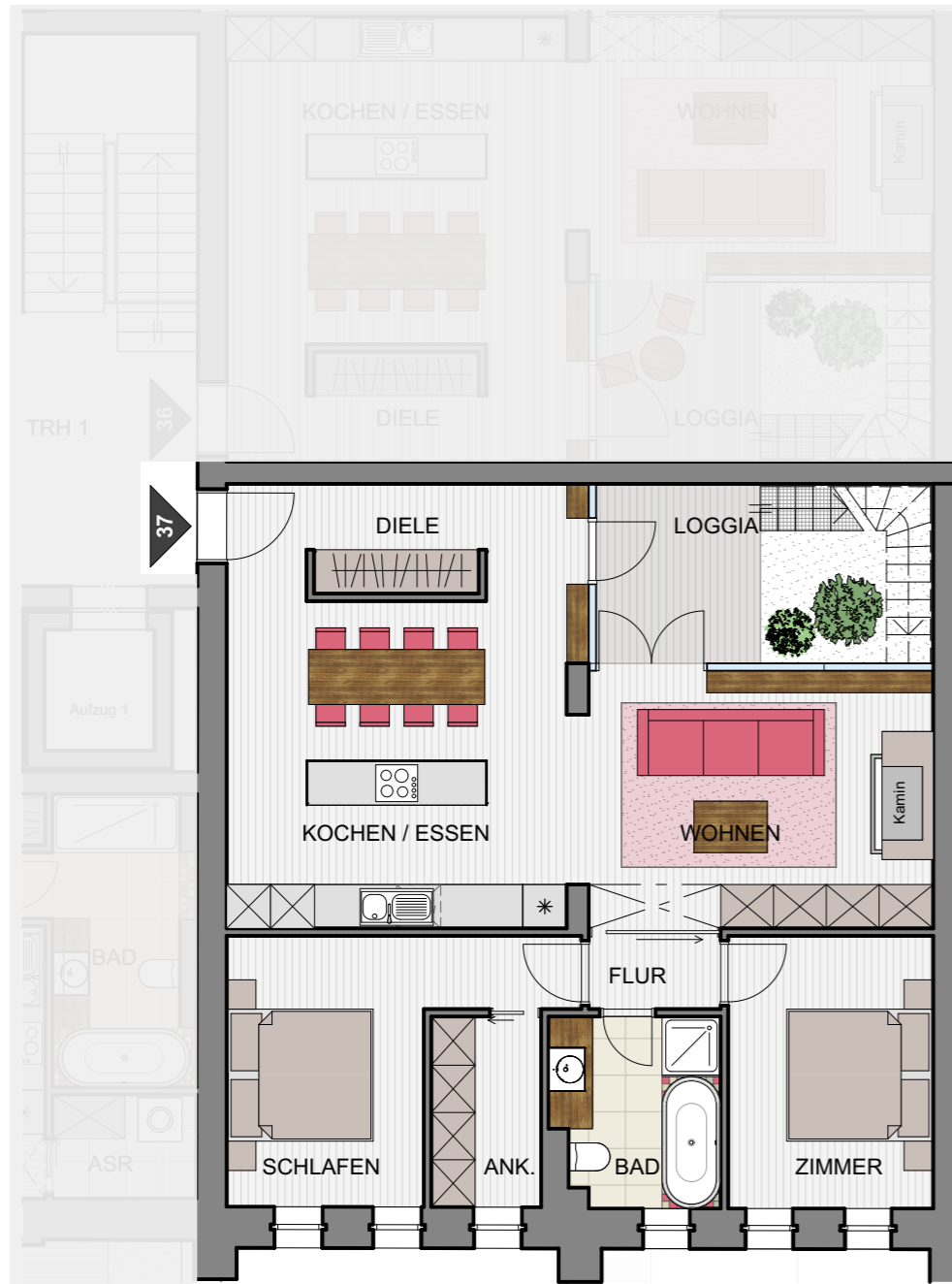
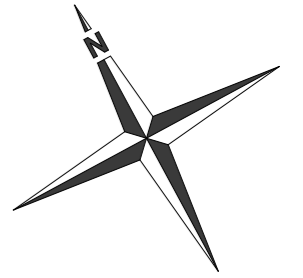
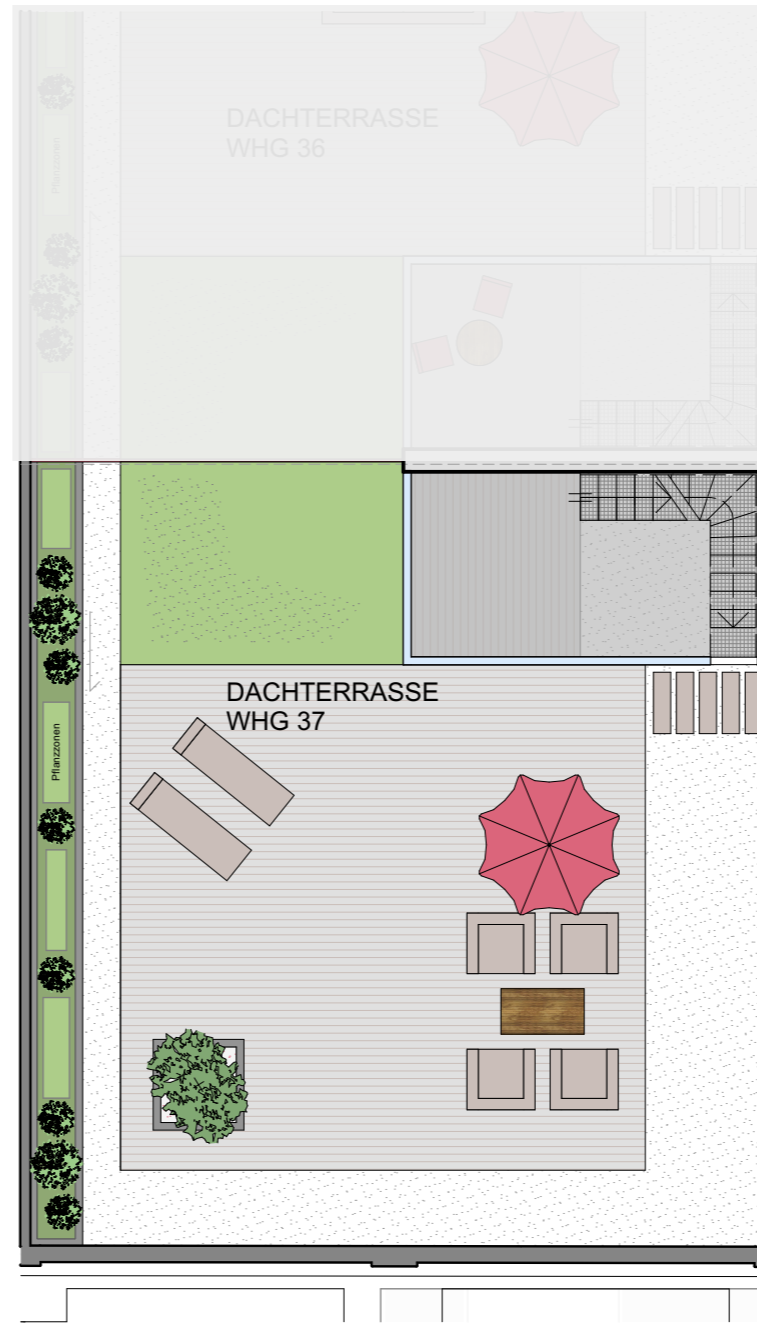


BAUVORHABEN

Umbau und Sanierung des ehemaligen Kulturhaus Zinnowitz einschließlich von zwei flankierenden Flügelbauten zu einer Eigentumswohnanlage mit 86 Wohneinheiten, einem Wellness- und Fitnessbereich im historischen Saalbau und von 103 Stellplätzen



3. Obergeschoss



4. Obergeschoss

WOHNUNG 37 - 3 Raum Wohnung - Hauptgebäude - 3./4. Obergeschoss

3. Obergeschoss

WOHNEN	17,21 m ²
SCHLAFEN	12,09 m ²
ANKLEIDE	3,90 m ²
ZIMMER	10,41 m ²
KOCHEN/ESSEN	20,72 m ²
BAD	5,77 m ²
FLUR	1,80 m ²
DIELE	7,06 m ²

Loggia 50% von 10,19m² 5,10 m² = 84,06 m²

4. Obergeschoss

DACHTERRASSE 25% von 46,40 m ²	11,60 m ²	=	11,60 m ²
WF Wohnung 37 Gesamt			95,66 m²