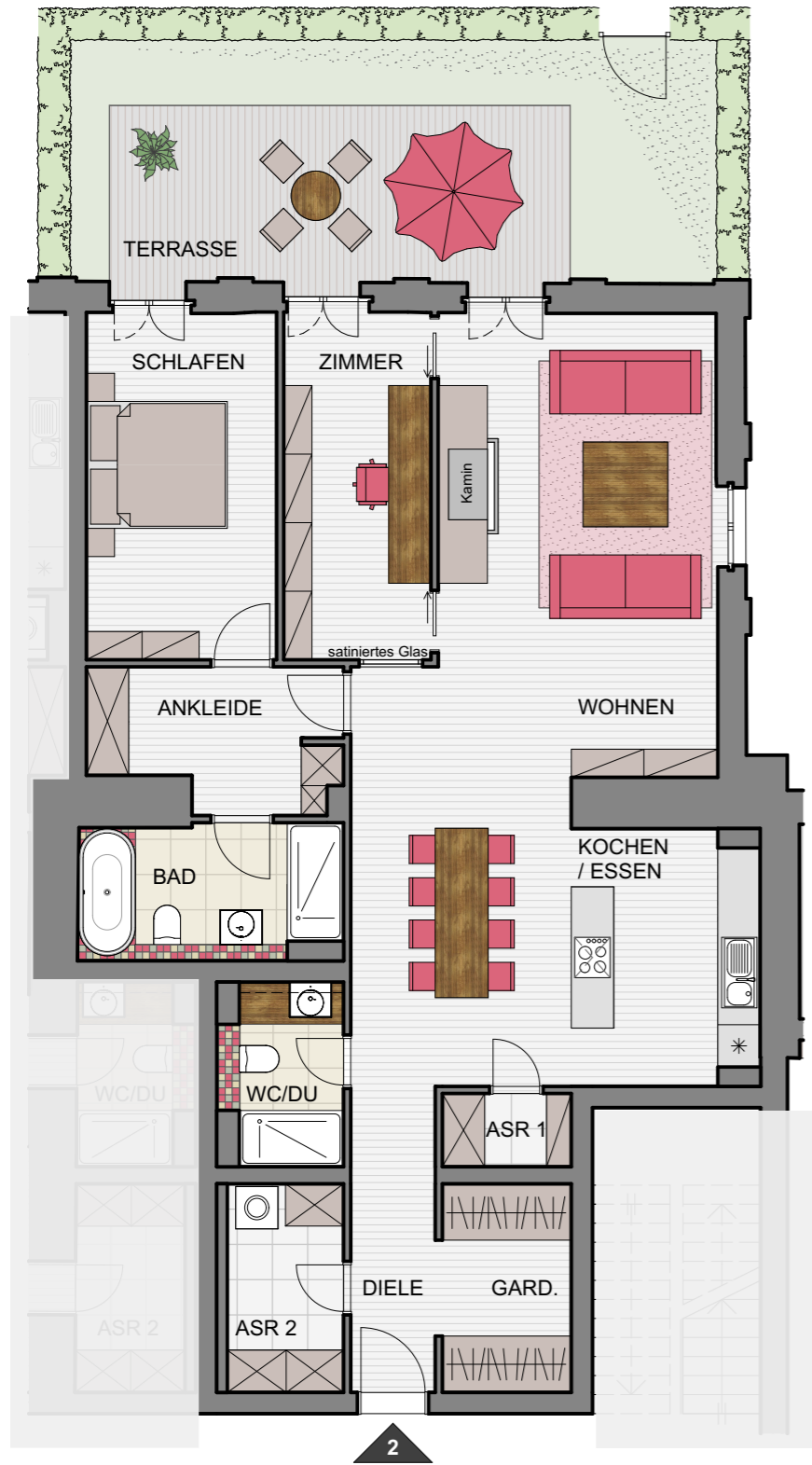
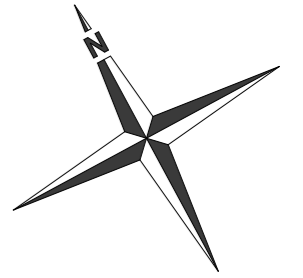


BAUVORHABEN

Umbau und Sanierung des ehemaligen Kulturhaus Zinnowitz einschließlich von zwei flankierenden Flügelbauten zu einer Eigentumswohnanlage mit 86 Wohneinheiten, einem Wellness- und Fitnessbereich im historischen Saalbau und von 103 Stellplätzen



WOHNUNG 2 - 3 Raum Wohnung - Kopfbau - Sockelgeschoss

WOHNEN	30,25 m ²
SCHLAFEN	13,28 m ²
ANKLEIDE	6,69 m ²
ZIMMER	10,30 m ²
KOCHEN/ESSEN	20,92 m ²
BAD	7,04 m ²
WC/Dusche	4,27 m ²
ASR 1	1,90 m ²
ASR 2	4,88 m ²
Garderobe	5,42 m ²
DIELE	5,21 m ²

110,16 m²

TERRASSE 50% von 16,19 m²

8,10 m²

WF Wohnung 2 Gesamt

118,26 m²

Gartenanteil - Sondernutzungsfläche

ca. 15,58 m²