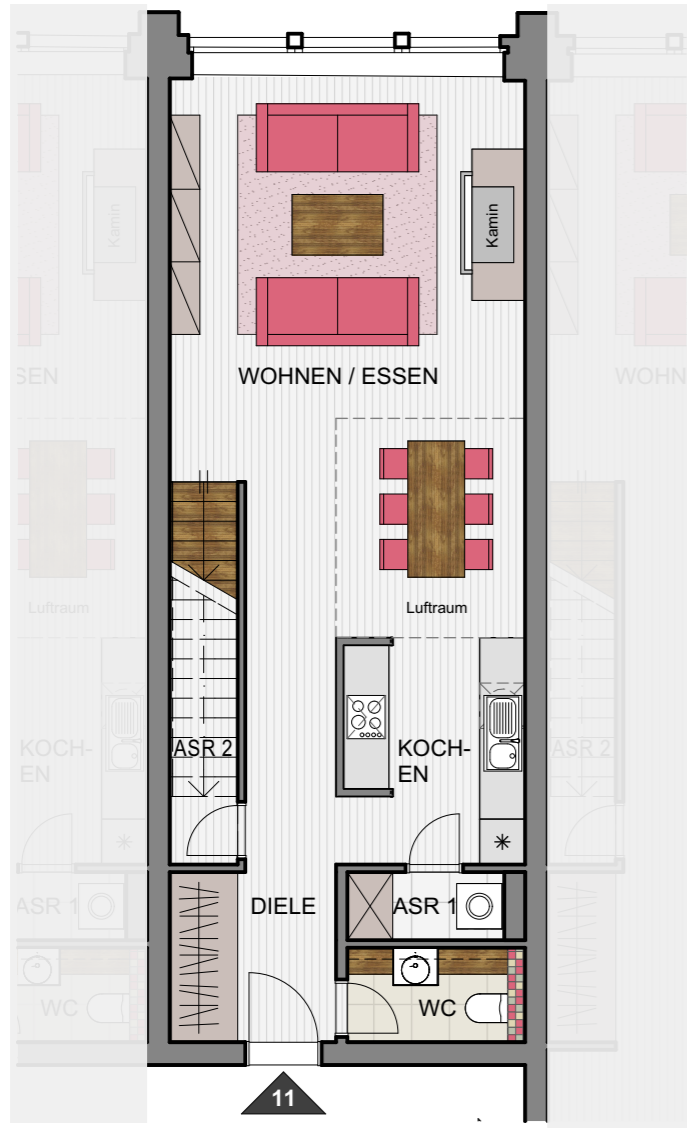
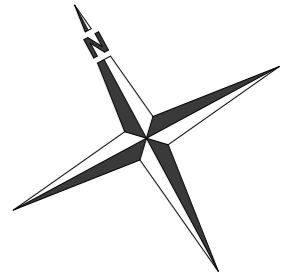
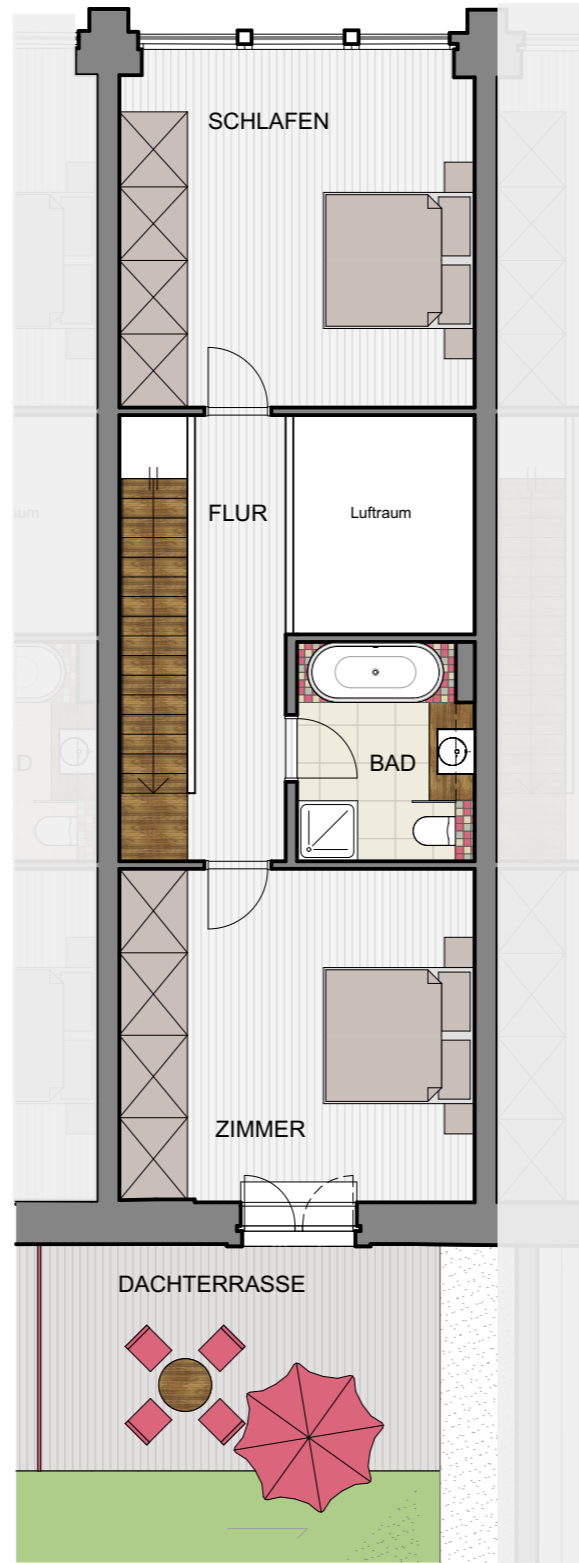


BAUVORHABEN

Umbau und Sanierung des ehemaligen Kulturhaus Zinnowitz einschließlich von zwei flankierenden Flügelbauten zu einer Eigentumswohnanlage mit 86 Wohneinheiten, einem Wellness- und Fitnessbereich im historischen Saalbau und von 103 Stellplätzen



1. Obergeschoss



2. Obergeschoss

WOHNUNG 11 - 3 Raum Wohnung - Seitenflügel Nord - 1./2. Obergeschoss

<u>1. Obergeschoss</u>			
WOHNEN/ESSEN	32,63 m ²		
KOCHEN	7,16 m ²		
WC	2,94 m ²		
ASR 1	1,87 m ²		
ASR 2	2,49 m ²		
DIELE	8,67 m ²		
		=	55,76 m ²
<u>2. Obergeschoss</u>			
SCHLAFEN	20,59 m ²		
ZIMMER	20,69 m ²		
BAD	6,61 m ²		
FLUR	7,67 m ²		
DACHTERRASSE 25% von 15,82 m ²	3,96 m ²	=	59,52 m ²
WF Wohnung 11 Gesamt			115,28 m²